



Réserve Naturelle MARAIS DE KAW-ROURA

Contacts

Tél : 05 94 27 08 04

Mél : marais.kaw@espaces-naturels.fr

Réglementation

Circulation interdite entre 22h à 6h.

Pour la protection des caïmans, les embarcations touristiques à moteur ne doivent pas quitter le lit mineur de la rivière (sauf autorisation et moteur levé et arrêté).

Adaptez votre vitesse pour ne pas perturber la faune et le milieu naturel. Circulez à 3 nœuds (la vitesse d'un marcheur) à l'approche d'autres embarcations et à moins de 150 m des débarcadères. Attention aux pêcheurs et aux filets de pêche.



Chasse autorisée (**sauf caïmans**)

Pêche autorisée

Collecte de crabes autorisée

Puissance du moteur limitée à **40 cv**

Bivouac soumis à autorisation

Prélèvement d'invertébrés soumis à autorisation



Chasse interdite

Pêche autorisée

Collecte de crabes autorisée

Puissance maximale du moteur :
- **40 cv en amont du débarcadère** sur la rivière de Kaw et sur la crique Angélique.
- **65 cv en aval du débarcadère** sur la rivière de Kaw et sur le Canal Roy.

Bivouac soumis à autorisation

Prélèvement d'invertébrés soumis à autorisation



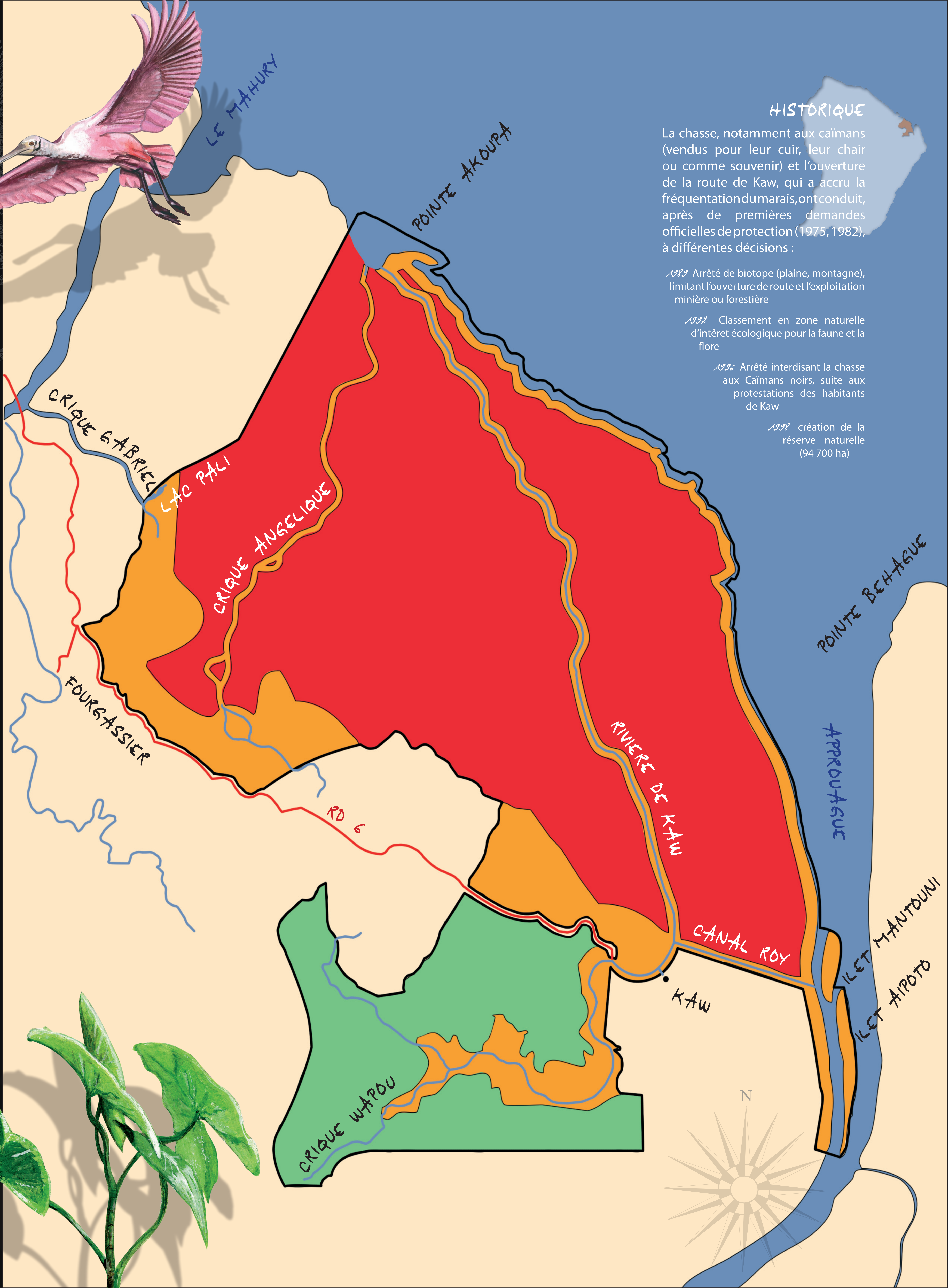
Circulation interdite

Chasse interdite

Pêche interdite

Pour la tranquillité des lieux, les activités suivantes sont **interdites** dans l'ensemble de la réserve :

- ✓ les sports de glisse (jet-ski, ski nautique,...),
- ✓ Les hydroglisseurs et aéroglisseurs.



HISTORIQUE

La chasse, notamment aux caïmans (vendus pour leur cuir, leur chair ou comme souvenir) et l'ouverture de la route de Kaw, qui a accru la fréquentation du marais, ont conduit, après de premières demandes officielles de protection (1975, 1982), à différentes décisions :

1989 Arrêté de biotope (plaine, montagne), limitant l'ouverture de route et l'exploitation minière ou forestière

1992 Classement en zone naturelle d'intérêt écologique pour la faune et la flore

1996 Arrêté interdisant la chasse aux Caïmans noirs, suite aux protestations des habitants de Kaw

1998 création de la réserve naturelle (94 700 ha)



Réalisation : Association Aratou.
Financement : Conseil Régional de Guyane.
Conception : Marc Gayot (Réserve Naturelle des Marais de Kaw-Roura).
Credits : Mael Dewymer (Spatial, carte principale), Jean Pierre Perez (Pal-
mer, Botte, Mouton, Mouton, Terres de Guyane, Photographies), Sources :
« A la découverte des réserves naturelles de Guyane », ouvrage collectif de
personnel des réserves, DIREN, 2007.